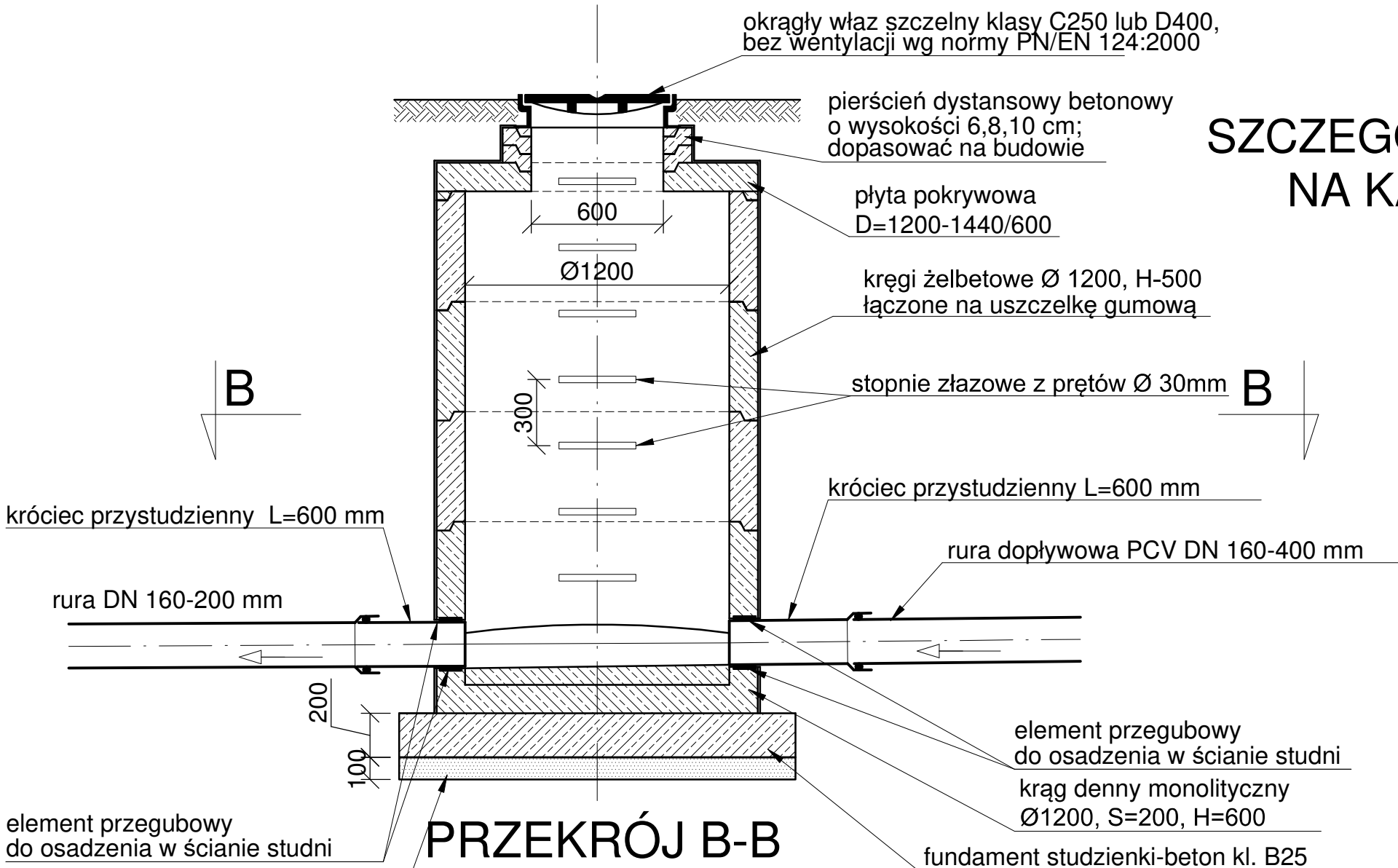
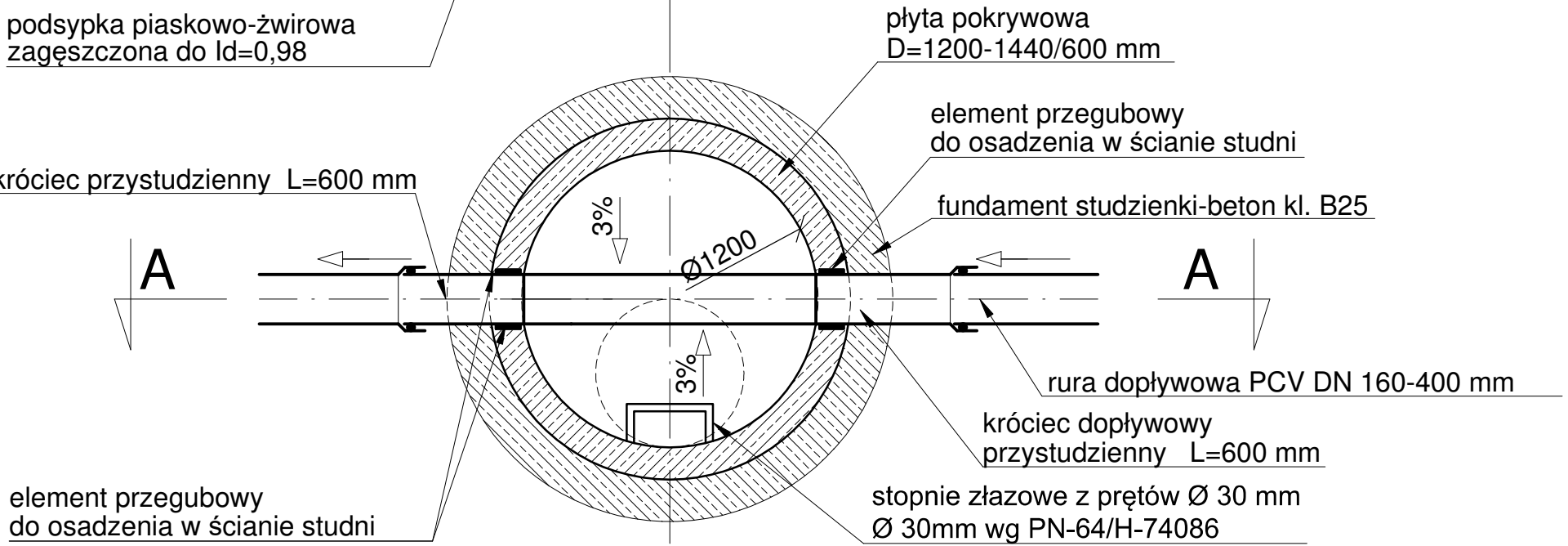



PRZEKRÓJ A-A



SZCZEGÓŁ STUDZIENKI REWIZYJNEJ
NA KANALE GRAWITACYJNYM
SKALA 1:25



 grupa budowlana	meritum Grupa Budowlana spółka z ograniczoną odpowiedzialnością sp.k., 31-060 Kraków Plac Wolnica 10 tel./fax. (032) 623 35 13				
	Projektował	mgr inż. Paweł Śmiech	Podpis	KL-56/2002 bez ograniczeń w szczególności instalacyjnej	
	Opracował	mgr inż. Ilona Śmiech	Data	12.2016	Stadium: PB
	Sprawił	mgr inż. Iwona Zalińska		1:25	Skala:
Nazwisko			Nr uprawnień		
Inwestycja:			Wyższa Szkoła Oficerska Sił Powietrznych ul. Dąbrowskiego 303 nr 35, 08-521 Dęblin		
Lokalizacja:			BUDOWA BUDYNKU INTERNATU WRAZ Z PARKINGAMI DLA SAMOCHODÓW OSOBOWYCH ORAZ INSTALACJAMI ZEWNĘTRZNYMI		
Branża:			Dęblin Lotnisko, obręb 0001, powiat rycki, woj. lubelskie, działki ewidencyjne nr 4080/116, 4080/102, 4080/126 teren zamknięty		
Nazwa rysunku:			INSTALACYJNA SANITARNIA		
			Nr rys.: S/KD7		